



*Centre Socioculturel associatif  
structure d'intervention sociale  
d'intérêts collectifs*



**Si tout seul on va plus vite, à plusieurs on va plus loin... .**

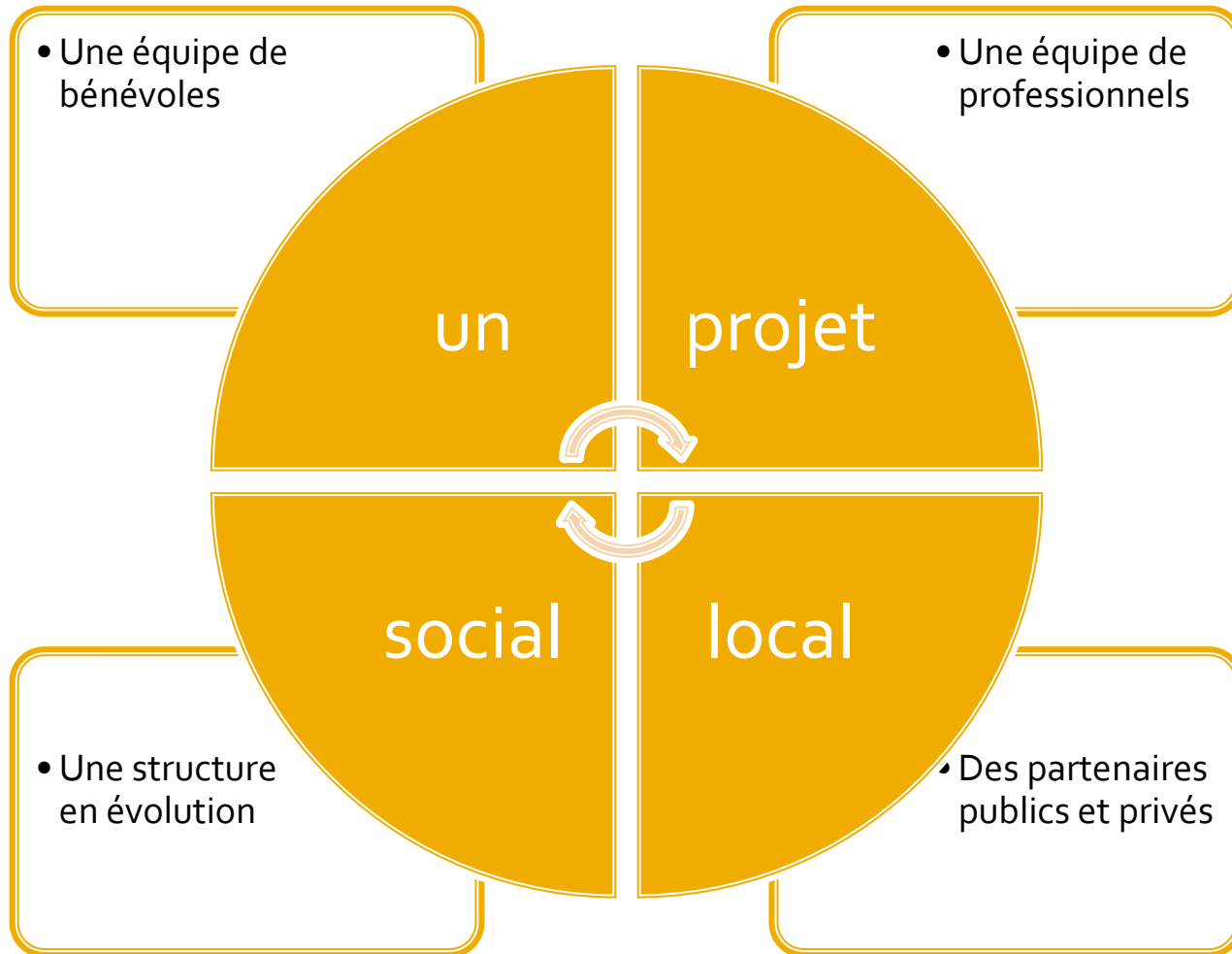
Le lien intergénérationnel, la solidarité citoyenne, la participation des habitants, le mieux vivre ensemble sont les fondements de notre association.

# Petit historique

- **Juin 2000** Collectif de jeunes habitants des quartiers du Canteloup et Marronniers
- **Sept 2000** Création de l'association Jeunes Sans Frontières (JSF)
- **Jan 2007** Création d'un Centre social
- **Oct. 2010** Changement d'appellation, l'association gestionnaire du Centre social devient Jeunes Séniors Familles
- **Janvier 2010** Inauguration du Centre Socioculturel géré par l'association Jeunes Séniors Familles

# Une Construction progressive du Centre Socioculturel autour de son projet social : 4 ans

**Un projet social créé, administré et animé par des habitants bénévoles**



# Le Centre socioculturel JSF c'est quoi ?

- Le Centre Socioculturel *Jeunes Séniors Familles* est une structure d'intervention sociale collective portée par une association d'habitants de la Communauté de Commune du Pays de Honfleur. L'équipe est composée de trois travailleurs sociaux chargés d'être à l'écoute des aspirations des habitants de la Commune et de susciter leur implication.
- Le Centre socioculturel JSF ne propose « presque rien ». Les habitants y trouvent que ce qu'ils y construisent. Ainsi la démarche se veut volontairement participative et essaye de traduire en actions les aspirations réelles des habitants.
- C'est un lieu où l'on teste des « choses » avec et au « profit » des habitants adhérents ou non du Centre Socioculturel. Ainsi, les bénévoles du Centre peuvent se trouver tour à tour adhérent, usager, animateur, administrateur du Centre socioculturel. *À JSF, on y vient pour une photocopie et on finit présidente »*
- Nos actions portent actuellement sur l'accompagnement des familles (*réussite éducative, éducation parentale...*) et l'animation sociale (*prévention sociale, mixité sociale, développement social...*) auprès des habitants des quartiers.

# Caractéristique des actions du Centre Socioculturel JSF

## MISSION 1

Développement des compétences sociales des usagers

- Ateliers sociaux sur les savoirs de base, EPN (Espace public Numérique)
- Remise en situation de pouvoir retravailler des habitants éloignés de l'emploi par un processus d'insertion ou de réinsertion sociale

## MISSION 2

Réussite scolaire et éducative des jeunes  
Lutte contre l'abandon, le décrochage scolaire et l'absentéisme scolaire

- gestion d'un CLAS (contrat local d'accompagnement à la scolarité)
- Ateliers et stages éducatifs
- Soutien à l'éducation parentale

## MISSION 3

Rétablissement du lien social et favoriser l'échange social

- Ateliers sociaux de "femmes d'ici et d'ailleurs"
- Animation sociale dans tous les quartiers.

## MISSION 4

développement social local  
Intervention sociale d'intérêt collectif

- accompagnement de collectifs d'habitants
- Formation des bénévoles à la gestion associative.
- favoriser la culture d'initiatives citoyenne et de son exercice
- échanges entre collectifs/associations d'habitants au niveau régionale

**Le Centre Socioculturel**  
**« JEUNES SENIORS FAMILLES »**

*depuis 2007*

**2 antennes**

au service d'un accompagnement  
global des familles :

« Le centre éducatif jeunes CEJ »

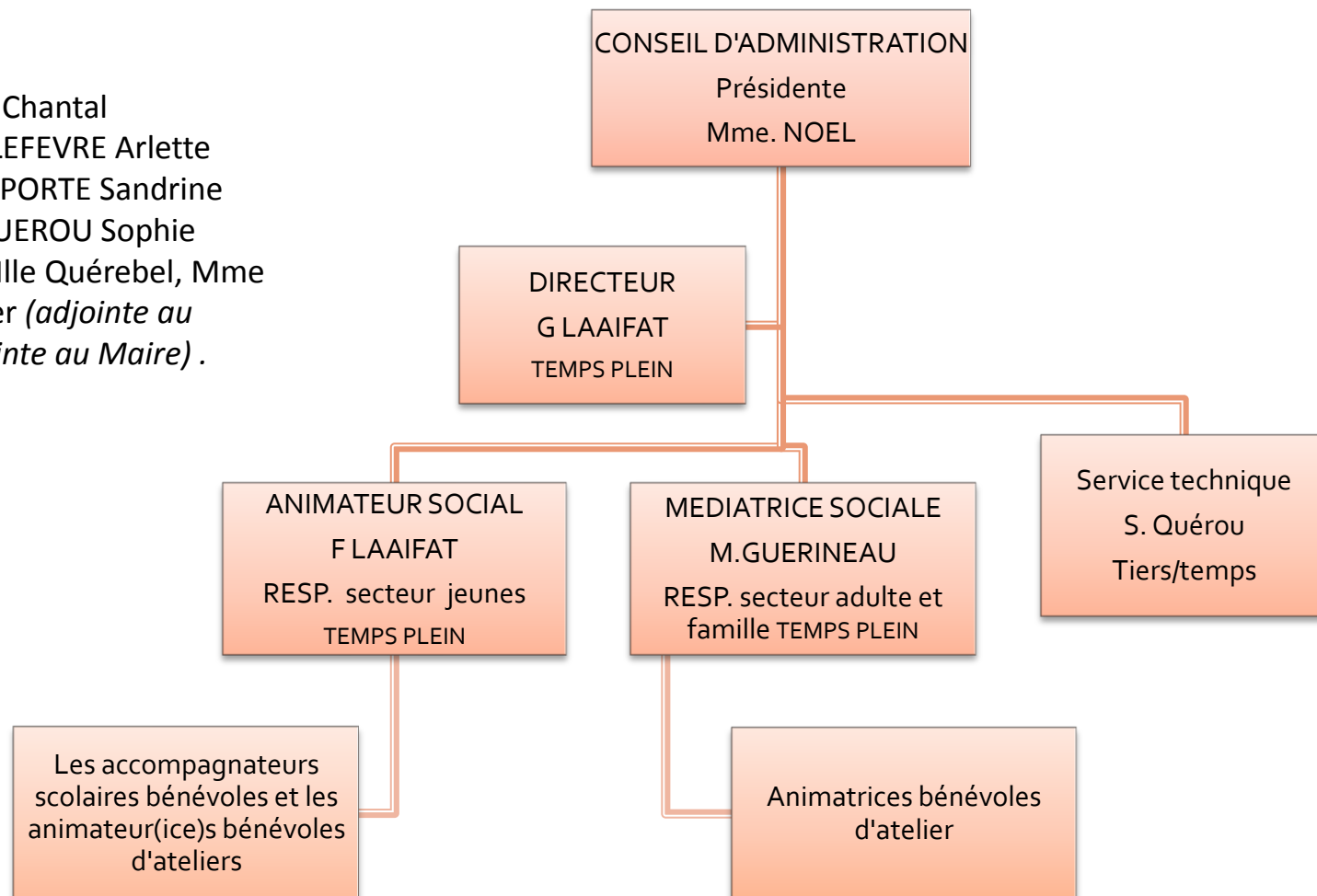
« L'espace culturel adultes et familles ECAF »

# Présentation des élus et de l'équipe du Centre Socioculturel

## Organigramme de la structure

### Le CA

- Présidente : Mme NOEL Chantal
- Vice-présidente : Mme LEFEVRE Arlette
- Trésorière : Mme DE LA PORTE Sandrine
- Secrétaire : Madame QUEROU Sophie
- Membres : M. Hédoux, Mlle Quérebel, Mme Grepinet, Mme Lemonnier (*adjointe au Maire*), Mme Ragel (*adjointe au Maire*).



# Les bénévoles : Force vive du Centre

- Les élus associatifs : 7
- Les Accompagnateurs scolaires : 10
  - Les animateurs d'ateliers : 8
- Les bénévoles de l'animation de rue : 20

Soit 45 bénévoles mobilisés au service du  
Centre



# Dans quel cadre nous travaillons :

## NOS AGREMENTATIONS

- **2002** **Contrat local d'accompagnement à la scolarité-**  
Inspection académique Hérouville St Clair -2002
- **2003** **Jeunesse et éducation populaire** –Jeunesse et Sport-
- **2007** **Centre social** – Caf du Calvados –
- **2008** **Animation collective Famille** – Caf du Calvados
- **2009** **Espace Public Numérique EPN-BN-**  
Conseil Régional de Basse-Normandie – 2009
- **2009** **Structure relais Culture du cœur** –  
Association Nationale Culture du cœur – 2009
- **2010** **Site qualifiant** – accueil des stagiaires IRTS, IFEN, IUT

*Audit par « création entreprise » dans le cadre d'un DLA (dispositif local d'accompagnement) (2008 et 2010)*

# Nos partenaires (financeurs)

## Financeurs

### Collectivités territoriales et pouvoirs publics

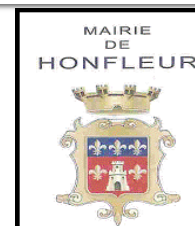
- ✗ CAF du calvados
- ✗ Mairie de Honfleur
- ✗ Conseil Régional de Basse-Normandie
- ✗ Etat
- ✗ Conseil Général du Calvados

### Sur projets :

- ✗ Ministère Jeunesse et sport
- ✗ Commerçants locaux, entreprises, banques
- ✗ Habitat calvados
- ✗ Service parlementaire députée du calvados

### Mise à disposition de locaux :

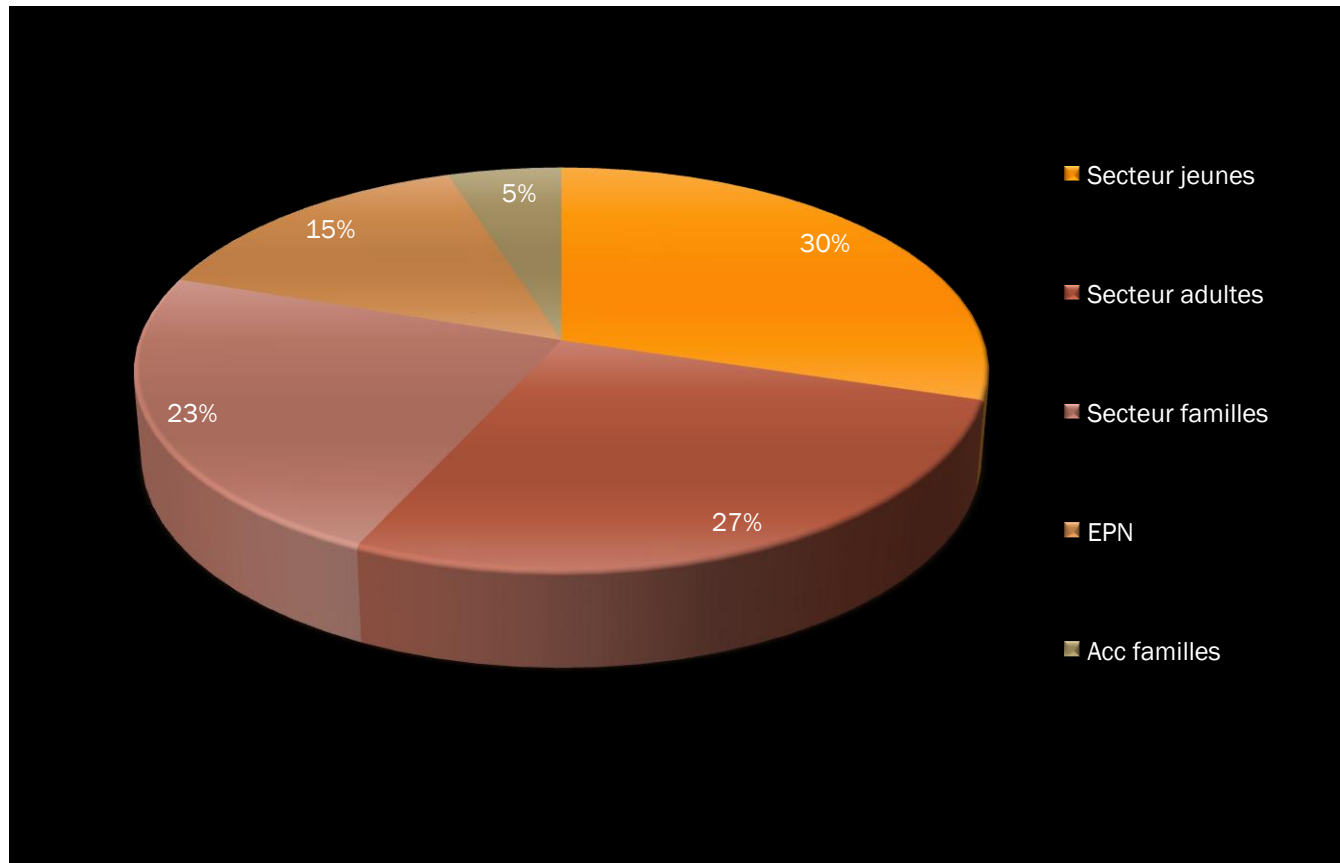
- ✗ Habitat calvados
- ✗ Mairie de Honfleur



# Nos actions au quotidien

ACTIVITES ADHERENTS	SECTEUR JEUNES	SECTEUR ADULTES	SECTEUR FAMILLES	EPN	SERVICES
	CLAS	LES ATELIERS SOCIAUX	PARENTALITE	ESPACE PUBLIC NUMERIQUE	Accompagn ement
Accompagnement scolaire					
Mercredi après-midi					
Animation jeunes vacances scolaires					
la Cuisinette					
Travaux d'aiguilles					
Peinture					
Modelage					
Danse en ligne					
Initiation yoga					
cours d'arabe					
cuisine en famille					
Parents-enfants					
Comité de Parents					
rencontre du vendredi soir					
Animation sociale de rue					
Ateliers encadrés					
Ateliers semi-encadrés					
Point d'accès à la téléformation (pa@t)					
POINT ADMINISTRATIF					
POINT INFO VACANCES					

# Effectifs/Répartition



# Des activités et ateliers multi-générationnels



# Les services

- [Point info vacances et cultures du cœur](#) : Sortir, voyager, découvrir en famille, entre amis, individuellement ou en groupe. Accéder à des spectacles, concerts, théâtre...gratuitement.
- [Point Phone](#) : Téléphoner gratuitement (sur fixe), photocopies, impressions pour vos démarches administratives et professionnelles.
- [Soutien à la vie associative](#) : accueillir, conseiller et accompagner les associations d'habitants. Lieu ressource pour les acteurs de la vie associative.

# Communication interne et externe

- Centre Socioculturel **JSF**, la Tour des Marronniers, route Emile Renouf, 14600 Honfleur
  - Tel : 02.31.89.53.25
    - Site : [www.jsf.fr](http://www.jsf.fr)  
[www.facebook.fr/jsfhonfleur](http://www.facebook.fr/jsfhonfleur)
    - mail : [jsfhonfleur@gmail.com](mailto:jsfhonfleur@gmail.com)